



丰 Co
和 Harves

烈光镇—中型工业园区

和您一起携手共创丰收



丰和是一家可靠而谨慎的地产发展商。在此以前，我们拥有悠久的建筑施工经验和稳健的资金基础。凭借丰富的施工经验，丰和投入房地产建设。

建设团队由经验丰富的规划师，建筑师，工程师和建筑承包商组成。他们拥有超过40年的经验，已经成功完成了500多个工业建筑，并致力于为工业家/制造商提供最实用的设计。

项目地图



丰和工业园位于备受瞩目的柔佛新山伊斯干达经济特区。我们的项目紧接烈光镇工业园，周边坐落着许多中小型工厂，生产环境已臻成熟。

它的地理位置卓越，衔接区域内重要的交通网络，方便通往兀兰关卡、士乃机场，巴西古当港口等等，有利于货物的进出口。



这个工业园被大片住宅区所环绕，为投资者提供了充沛的人力资源保障。



建筑蓝图市政审批已批准

总平面图

不按比例

图例

- P01 / P06: 独立式工厂
- P02-P05: 独立式工厂
- P07-P12: 半独立式工厂 (SD2)
- P13-P18: 半独立式工厂 (SD1) ----- 已全部售出

可添加客制化工业设备

- A. 固定式卸货平台
- B. 桥式起重机
- C. 货物升降机
- D. 中央空调系统
- E. 消防排烟系统
- F. 电力工程系统
- G. 管道工程
- H. 环氧地板涂层



土地面积：
大约1.98英亩

总建筑面积：
大约55,340平方尺

独立式工厂 (PLOT 1)

生产区域无柱区跨度可达36米宽
底楼办公室层高6米

生产区净高9米
卷帘门高5.3米



土地面积：
大约1.98英亩

总建筑面积：
大约55,340平方尺

独立式工厂 (PLOT 1)

生产区域无柱区跨度可达36米宽
底楼办公室层高6米

生产区净高9米
卷帘门高5.3米



土地面积：
大约1.98英亩

总建筑面积：
大约55,340平方尺

独立式工厂 (PLOT 1)

生产区域无柱区跨度可达36米宽
底楼办公室层高6米

生产区净高9米
卷帘门高5.3米



土地面积：
大约1.98英亩

总建筑面积：
大约55,340平方尺

独立式工厂 (PLOT 1)

生产区域无柱区跨度可达36米宽
底楼办公室层高6米

生产区净高9米
卷帘门高5.3米

独立式工厂 平面图



丰 Co
和 Harves

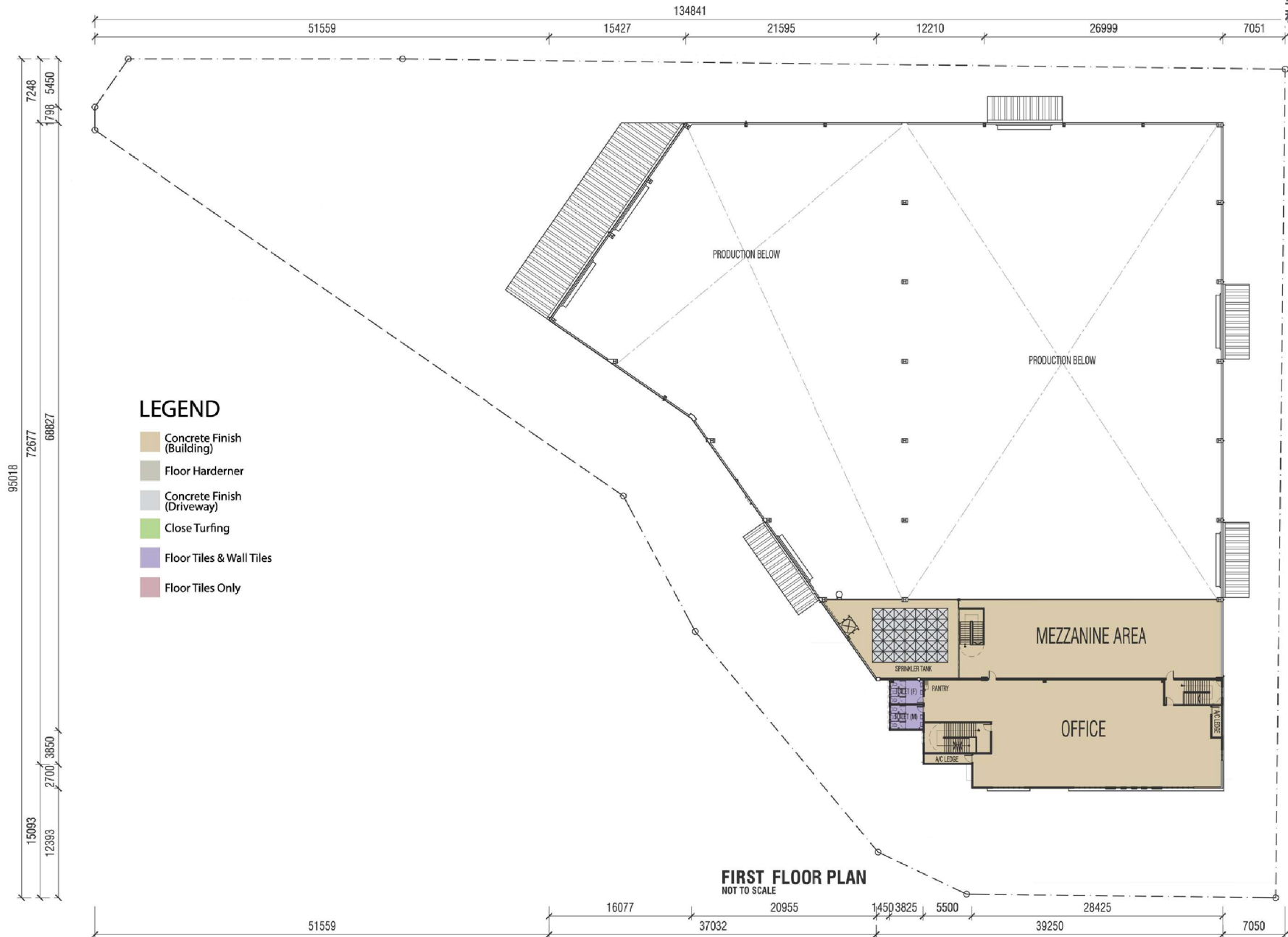


The developer reserves the right to modify any part of the building prior to completion as directed or approved by relevant authorities. All plans, layouts, information and specifications are subject to change and cannot form part of an offer or contract presentation.

独立式工厂 平面图



丰Co
和Harves



建筑规格

独立式工厂

结构	钢筋混凝土框架结构 / 钢结构
墙体	砖墙 / 压筋钢板 / 透光板
屋顶	压筋钢板 (具备隔热材料)
	钢筋混凝土屋面
天花板	石膏天花板 (一楼办公室与卫生间)
卷门	
厂房	自动卷门
垃圾处理站	手动卷门
门页	
厂房	铁门
大厅	玻璃门
办公室	三夹板门 或 防火门
窗	
厂房	镀铝锌板窗斗玻璃百叶窗 (配防盗铁枝)
办公室	粉末喷涂铝框玻璃窗
地板饰面	
厂房	混凝土饰面 (附加地台硬化剂)
办公室	混凝土饰面
祈祷室	瓷砖
垃圾处理站	瓷砖
保安室	瓷砖
卫生间	瓷砖
墙面饰面	
厂房 / 办公室	外墙: 室外外墙漆 / 内墙: 乳胶漆 / 木材或金属: 半光漆
卫生间	瓷砖与乳胶漆
卫生洁具与配件	优质卫浴
电力配备	公用变配电站, 三相1000安培 配电箱
篱笆	砖墙, 垃圾处理站, 镀锌铁丝网篱笆





土地面积：
大约1.53英亩

总建筑面积：
大约41,570平方尺

独立式工厂 (PLOT 6)

生产区域无柱区跨度可达27米宽
底楼办公室层高6米

生产区净高9米
卷帘门高5.3米



土地面积：
大约1.53英亩

总建筑面积：
大约41,570平方尺

独立式工厂 (PLOT6)

生产区域无柱区跨度可达27米宽
底楼办公室层高6米

生产区净高9米
卷帘门高5.3米



土地面积：
大约1.53英亩

总建筑面积：
大约41,570平方尺

独立式工厂 (PLOT 6)

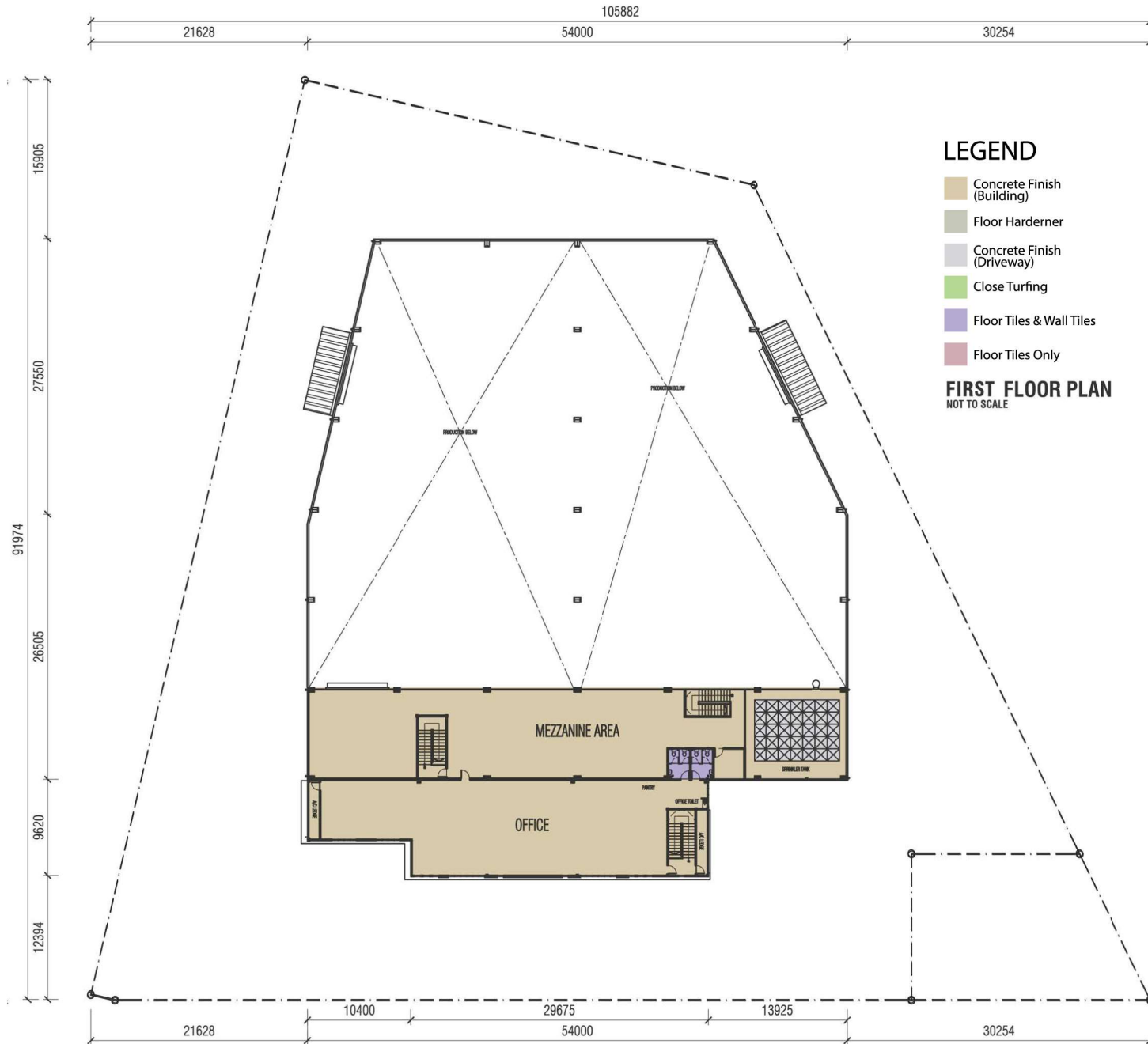
生产区域无柱区跨度可达27米宽
底楼办公室层高6米

生产区净高9米
卷帘门高5.3米

独立式工厂 平面图



独立式工厂 平面图



建筑规格

独立式工厂

结构	钢筋混凝土框架结构 / 钢结构
墙体	砖墙 / 压筋钢板 / 透光板
屋顶	压筋钢板 (具备隔热材料)
	钢筋混凝土屋面
天花板	石膏天花板 (一楼办公室与卫生间)
卷门	
厂房	自动卷门
垃圾处理站	手动卷门
门页	
厂房	铁门
大厅	玻璃门
办公室	三夹板门 或 防火门
窗	
厂房	镀铝锌板窗斗玻璃百叶窗 (配防盗铁枝)
办公室	粉末喷涂铝框玻璃窗
地板饰面	
厂房	混凝土饰面 (附加地台硬化剂)
办公室	混凝土饰面
祈祷室	瓷砖
垃圾处理站	瓷砖
保安室	瓷砖
卫生间	瓷砖
墙面饰面	
厂房 / 办公室	外墙: 室外外墙漆 / 内墙: 乳胶漆 / 木材或金属: 半光漆
卫生间	瓷砖与乳胶漆
卫生洁具与配件	优质卫浴
电力配备	公用变配电站, 三相1000安培 配电箱
篱笆	砖墙, 垃圾处理站, 镀锌铁丝网篱笆





土地面积：
大约1.44英亩

总建筑面积：
大约44,000平方尺

独立式工厂 (D2)

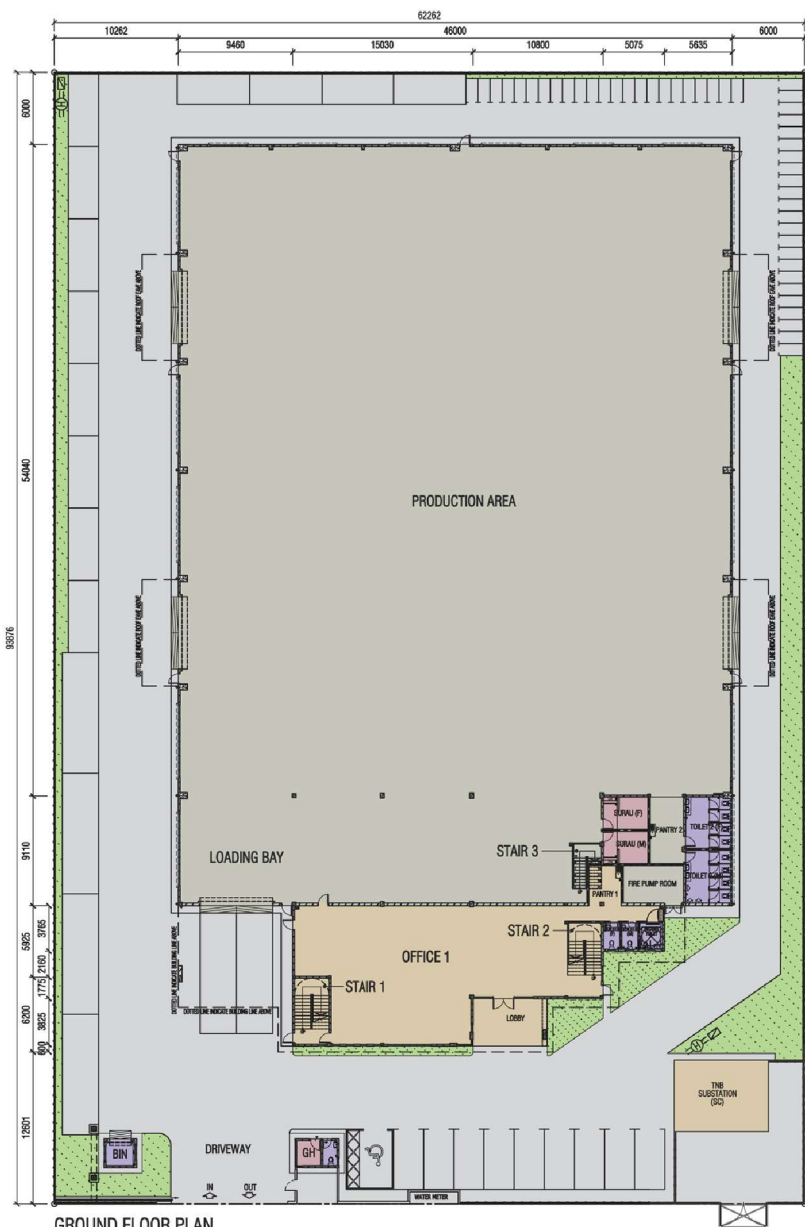
生产区域无柱区跨度可达46米宽
底楼办公室层高6米

生产区净高9米
卷帘门高5.3米

独立式工厂 平面图



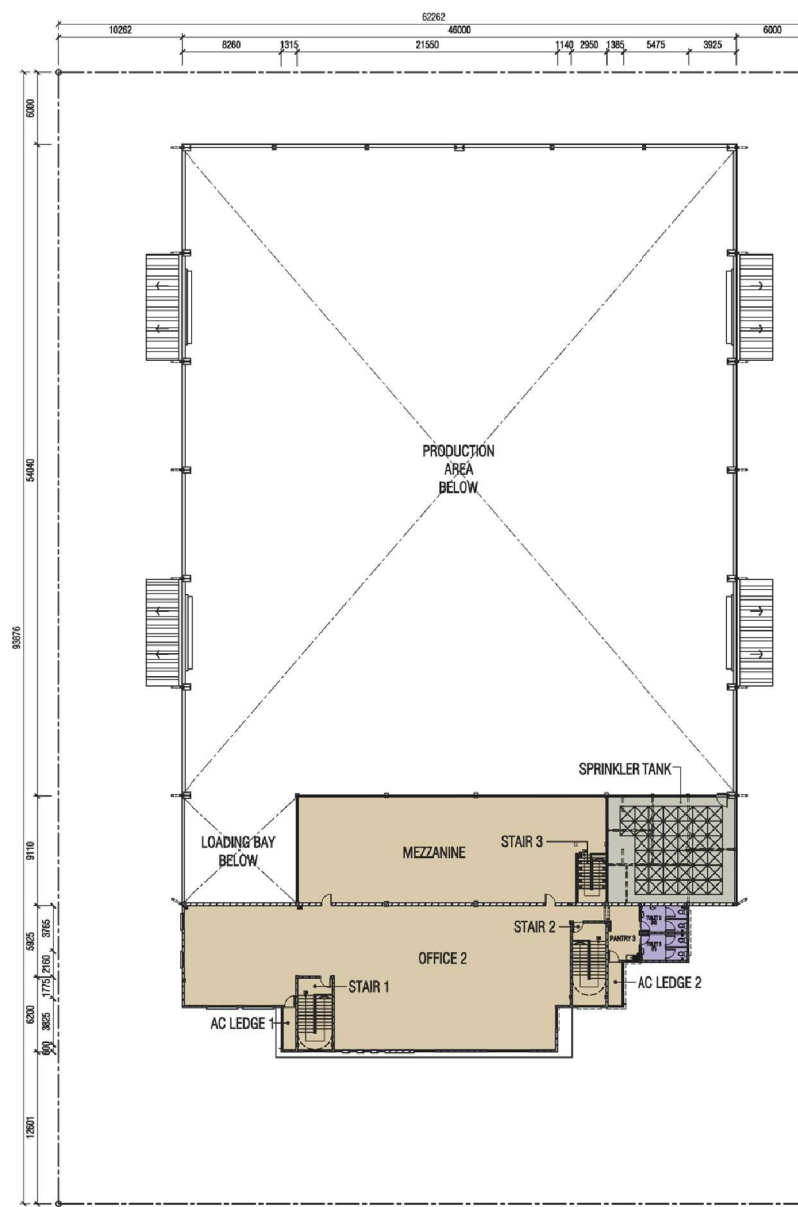
丰Co
和Harves



GROUND FLOOR PLAN
SCALE 1:150

LEGEND

- Concrete Finish (Building)
- Floor Hardener
- Concrete Finish (Driveway)
- Close Turving
- Floor Tiles & Wall Tiles
- Floor Tiles Only



FIRST FLOOR PLAN
SCALE 1:150

LEGEND

- Concrete Finish (Building)
- Floor Hardener
- Concrete Finish (Driveway)
- Close Turving
- Floor Tiles & Wall Tiles
- Floor Tiles Only

建筑规格

独立式工厂

结构	钢筋混凝土框架结构 / 钢结构
墙体	砖墙 / 压筋钢板 / 透光板
屋顶	压筋钢板（具备隔热材料） 钢筋混凝土屋面
天花板	石膏天花板（一楼办公室与卫生间）
卷门	
厂房	自动卷门
垃圾处理站	手动卷门
门页	
厂房	铁门
大厅	玻璃门
办公室	三夹板门 或 防火门
窗	
厂房	镀铝锌板窗斗玻璃百叶窗(配防盗铁枝)
办公室	粉末喷涂铝框玻璃窗
地板饰面	
厂房	混凝土饰面（附加地台硬化剂）
办公室	混凝土饰面
祈祷室	瓷砖
垃圾处理站	瓷砖
保安室	瓷砖
卫生间	瓷砖
墙面饰面	
厂房 / 办公室	外墙：室外外墙漆 / 内墙：乳胶漆 / 木材或金属：半光漆
卫生间	瓷砖与乳胶漆
卫生洁具与配件	优质卫浴
电力配备	公用变配电站，三相600安培 配电箱
篱笆	砖墙，垃圾处理站，镀锌铁丝网篱笆





丰Co
和Harves



土地面积：

大约0.33-0.46英亩

总建筑面积：

大约8,900平方尺

半独立工厂 (SD2)

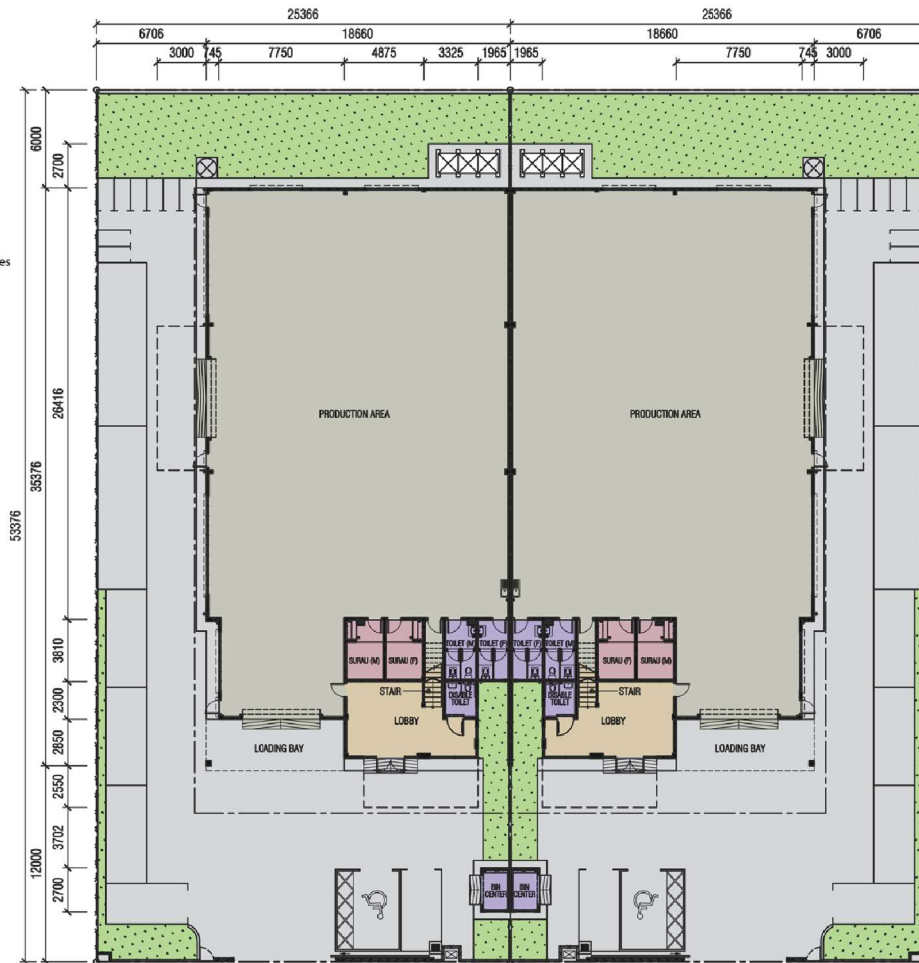
底楼办公室层高6米

生产区净高9米
卷帘门高4.8米

半独立工厂平面图

LEGEND

- Concrete Finish (Building)
- Floor Hardener
- Concrete Finish (Driveway)
- Close Turfing
- Floor Tiles & Wall Tiles
- Floor Tiles Only

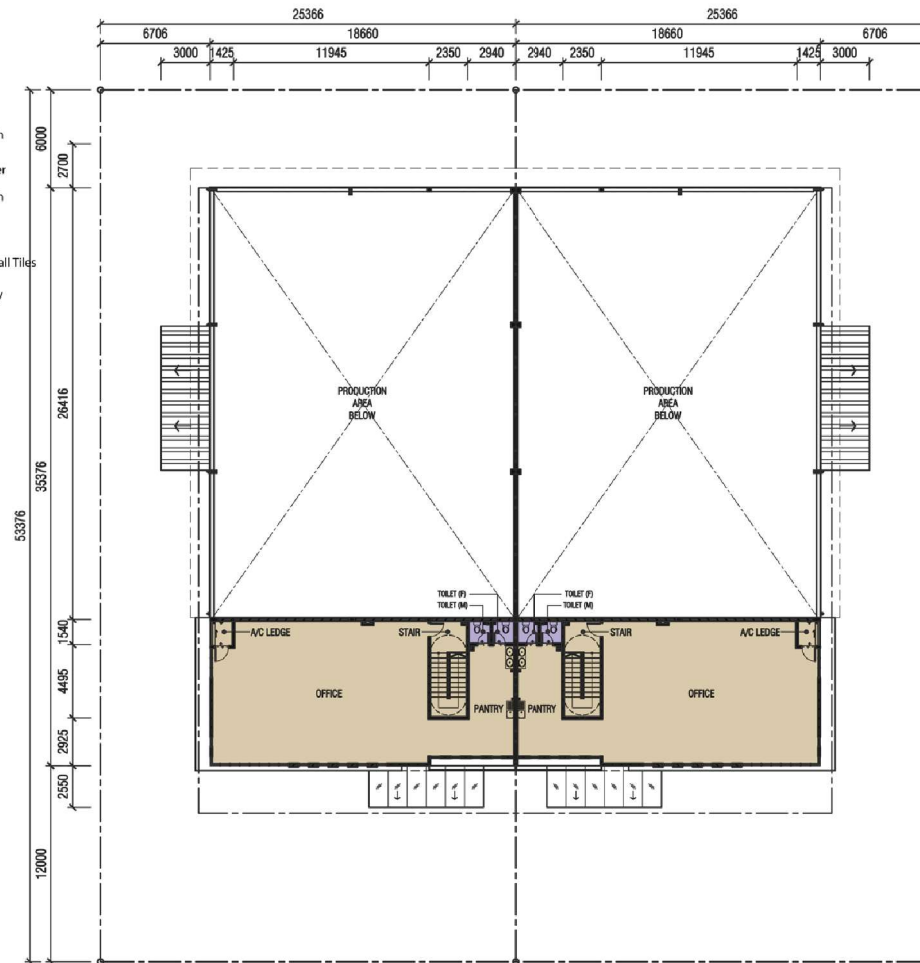


GROUND FLOOR PLAN

SCALE 1:150

LEGEND

- Concrete Finish (Building)
- Floor Hardener
- Concrete Finish (Driveway)
- Close Turfing
- Floor Tiles & Wall Tiles
- Floor Tiles Only



FIRST FLOOR PLAN

SCALE 1:150

建筑规格

半独立式工厂

结构	钢筋混凝土框架结构 / 钢结构
墙体	砖墙 / 压筋钢板 / 透光板
屋顶	压筋钢板 (具备隔热材料)
	钢筋混凝土屋面
天花板	石膏天花板 (一楼办公室与卫生间)
卷门	
厂房	自动卷门
垃圾处理站	手动卷门
门页	
厂房	铁门
大厅	玻璃门
办公室	三夹板门 或 防火门
窗	
厂房	镀铝锌板窗斗玻璃百叶窗 (配防盗铁枝)
办公室	粉末喷涂铝框玻璃窗
地板饰面	
厂房	混凝土饰面 (附加地台硬化剂)
办公室	混凝土饰面
祈祷室	瓷砖
垃圾处理站	瓷砖
卫生间	瓷砖
墙面饰面	
厂房 / 办公室	外墙: 室外外墙漆 / 内墙: 乳胶漆 / 木材或金属: 半光漆
卫生间	瓷砖与乳胶漆
卫生洁具与配件	优质卫浴
电力配备	公用变配电站, 三相200安培 配电箱
篱笆	砖墙, 垃圾处理站, 镀锌铁丝网篱笆





丰Co
和Harves

www.coharves.my

CoHarves Sdn Bhd

(Co. No. 1029885-W)

总公司: No.9-01, Jalan Setia 3/2, Taman Setia Indah, 81100 Johor Bahru, Johor, Malaysia.

电话号码: 07- 357 1786

手机号码: 018-783 0599

网址: www.coharves.my

电邮地址: admin@coharves.my